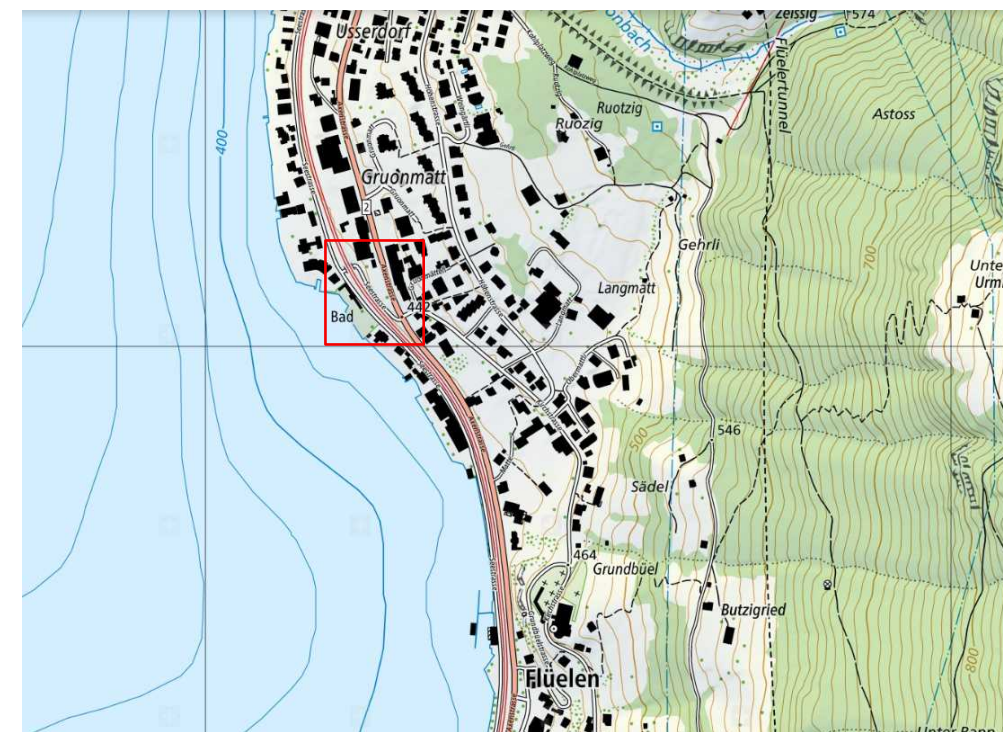




Gemeinde Flüelen



Phase	Submission	
Bauherr	Gemeinde Flüelen	
Objekt	Verbreiterung Seestrasse Flüelen	
Plan	Plan Nr.	1452 - 101
	Format	840 x 297 mm
	Datum / Gezeich.	03.09.2021 / tg
	Datum / Geprüft	03.09.2021 / ea
Index	Aenderung	Datum / Gezeichnet

Vgnap/bpp_Altdorf1452 Verbreiterung Seestrasse Flüelen/E_Plane3_Ausführung20210903_100_Situation 1_200.2d



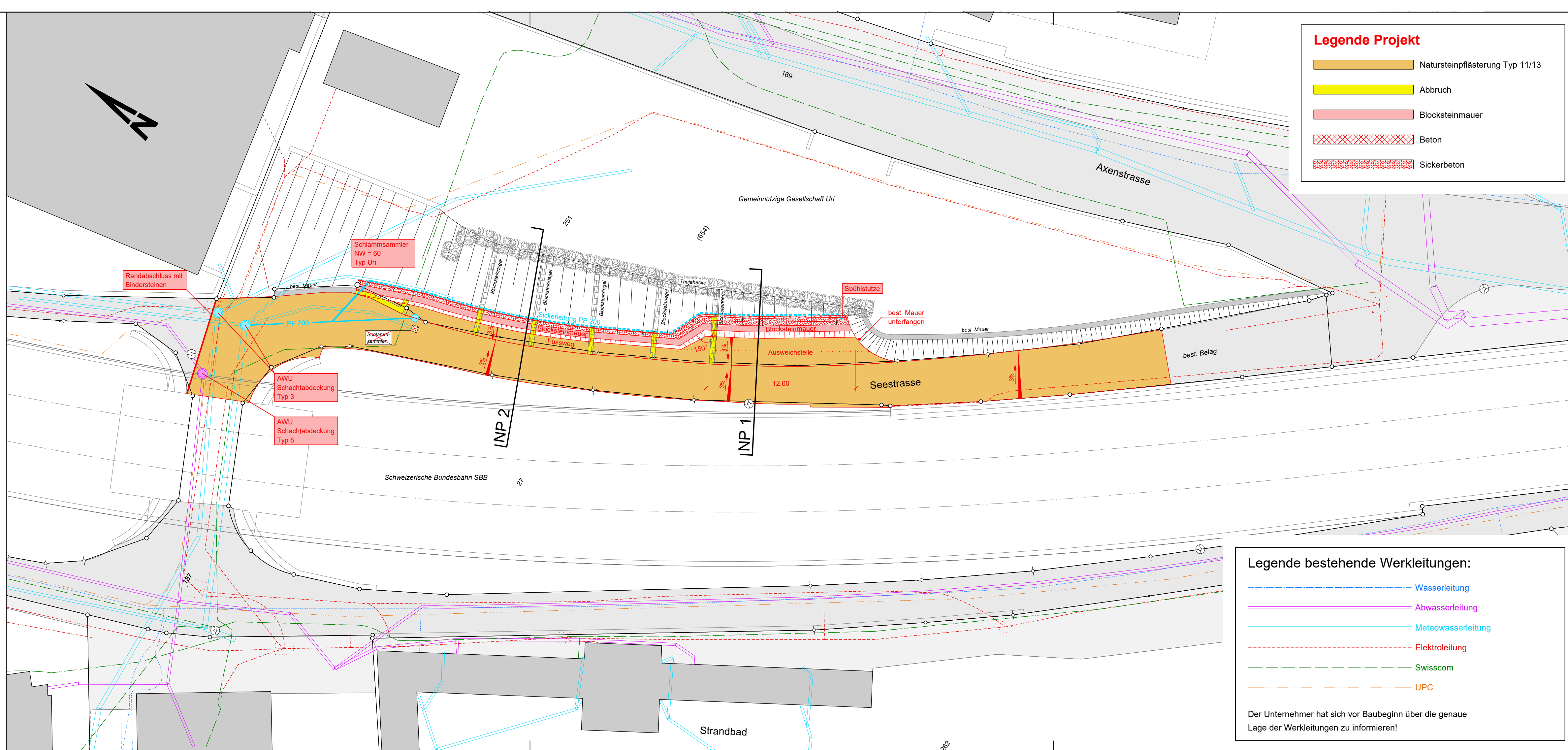
beratende Ingenieure ETH / SIA / USIC
Hochbau - Tiefbau - Umwelt - Energie

HAUPTSITZ	Industriestrasse 10	6440 Brunnen	fon 041 / 818 50 20
FILIALE	Kobiboden 63	8840 Einsiedeln	fon 055 / 412 36 25
FILIALE	Neuland 3	6460 Altdorf	fon 041 / 500 50 95
FILIALE	Rainstrasse 37	6314 Unterägeri	fon 041 / 811 20 44

www.bpp-ing.ch

Legende Projekt

- Natursteinpflasterung Typ 11/13
- Abbruch
- Blocksteinmauer
- Beton
- Sickerbeton



Legende bestehende Werkleitungen:

- Wasserleitung
- Abwasserleitung
- Meteorwasserleitung
- Elektroleitung
- Swisscom
- UPC

Der Unternehmer hat sich vor Baubeginn über die genaue Lage der Werkleitungen zu informieren!

Planunterlagen erstellt mit CAD-Software: Cadwork, Version 27.0, Plotdatum: 03.09.2021